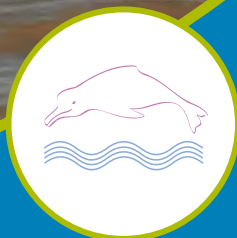
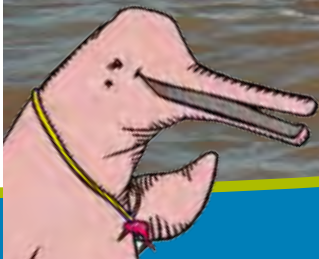


El Bufeo Boliviano

¡Emblema de nuestros ríos!



El Bufeo Boliviano



Inia boliviensis es el nombre científico del bufeo boliviano. Este mamífero acuático es el único delfín existente en nuestro país.

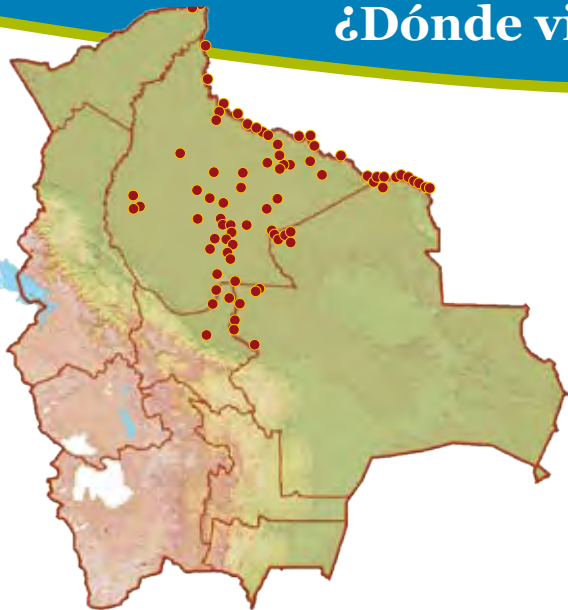
Posee un cuerpo robusto y extremadamente flexible.

Los machos pueden llegar a medir en promedio hasta 2.3 metros y pesar hasta 150 kg, mientras que las hembras pueden medir en promedio hasta 1.9 metros y pesar hasta 100 kg. Tienen ojos muy pequeños y un hocico bastante largo, típico de los delfines de agua dulce. Los bufeos tienen una limitada capacidad de visión y es por esta razón que se orientan principalmente mediante “ecolocalización”.

Las crías de bufeo son de color gris y cuando son adultos presentan tonalidades que van desde el blancuzco y el gris pálido hasta el rosado intenso.

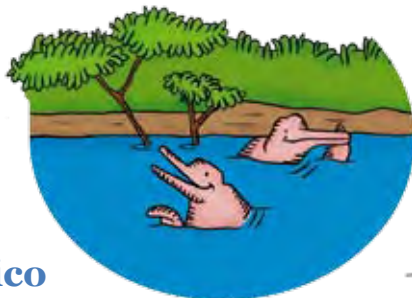


¿Dónde vive el bufeo?



El bufeo boliviano se encuentra en la mayoría de los ríos de la cuenca amazónica de los departamentos de Beni, Santa Cruz, Cochabamba y Pando.

Los puntos en el mapa indican los lugares de avistamiento.



El bufeo como atractivo turístico

El turismo enfocado en la observación de bufeos, tiene el potencial de generar beneficios económicos para los pobladores ribereños de quienes depende la conservación de la especie.

Es importante recordar que las actividades turísticas deben llevarse a cabo de manera responsable y cuidando siempre de no perjudicar a la especie.

Recomendaciones para la observación de bufeos

Los delfines de río son animales muy curiosos, carismáticos y juguetones. Para observarlos tranquilamente y no perjudicarlos es necesario seguir algunas recomendaciones:



Cuando se navega y se encuentra un grupo de delfines, se debe apagar el motor. De esta manera, se los puede observar sin causarles estrés.

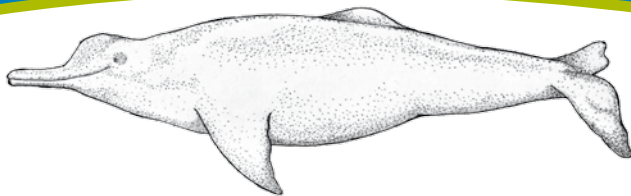
No es bueno acercarse demasiado a los delfines. Es recomendable usar los remos en vez del motor, ya que las hélices del mismo pueden causar daños a los bufeos, especialmente a los más jóvenes e inexpertos.

No se debe alimentar a los delfines ya que esto les puede causar daño.

No se debe botar basura al río. Las envolturas de caramelos, plásticos pequeños y otras basuras pueden ser tragados por los animales acuáticos causándoles la muerte o daños severos.



Curiosidades



Los bufeos poseen una protuberancia en la frente conocida como “melón”, que usan para emitir una señal que rebota en los objetos y que les permite orientarse y cazar dentro de las aguas turbias en que vive.

Tienen una forma de nadar característica, como si cabalgaran en la superficie del agua. A diferencia de los delfines de mar, los bufeos no saltan fuera del agua. Necesitan subir a la superficie para respirar.

Los bufeos necesitan subir a la superficie para respirar al igual que el resto de los mamíferos acuáticos.

A diferencia de los delfines de mar, los bufeos pueden mover la cabeza de un lado a otro, lo cual les permite cazar sus presas en los bosques inundados de la Amazonía boliviana.

Muchas leyendas locales cuentan que los bufeos salvan a las personas de morir ahogadas, empujándolas a la orilla del río.



Amenazas para los bufeos

Las principales amenazas son la degradación de los habitats acuáticos, la deforestación de zonas ribereñas, la contaminación del agua, las actividades turísticas “no responsables”, la sobrepesca, la utilización de algunos tipos de mallas de pesca y la construcción de represas.

Para mayor información contactarse con:

Asociación FAUNAGUA

Avenida Max Fernández final s/n - Arocagua
Cochabamba - Telf. +591 (4) 4717806

www.bufeoboliviano.org

www.iniaboliviensis.org

www.faunagua.org

